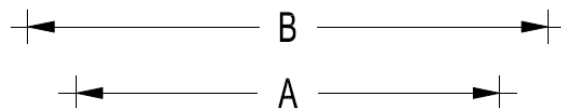


DETAJL 1

PREDLOG VGRADNJE JAŠKA, LTŽ POKROV IN OKVIR - SIST EN 124-2:2015 LIVAR d.d. Ivančna Gorica SKUPAJ Z AB VENCEM IN AB RAZBREMENILNIM OBROČEM



Opcija vijaka na artiklu 604 (Φ600/ D400)
LTŽ na mestu koloteka



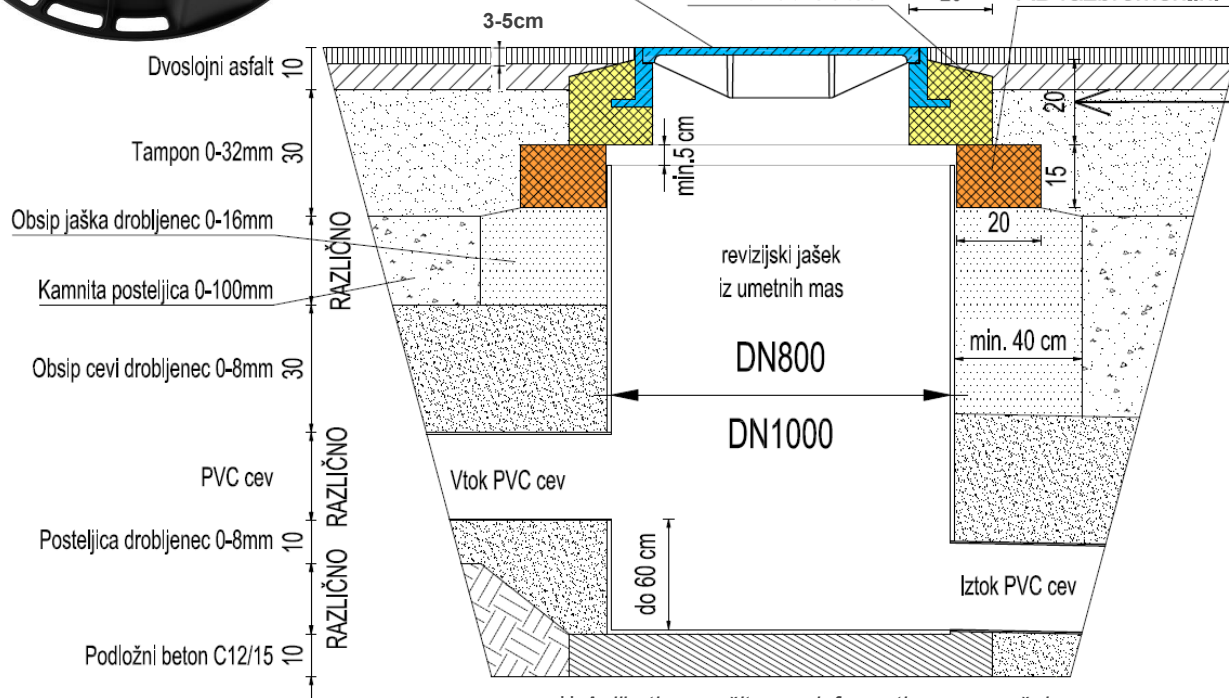
LTŽ pokrov LIVAR d.d.

AB venec C30/37

AB razbremenilni obroč C30/37

JASEK:	A (mm) AB venec	B (mm) AB razb. obroč
DN800	Φ1000	840/ 1200
DN1000	Φ1200	1040/ 1400

*AB venci in obroči, dobava LIVAR d.d. - skupaj z LTŽ



min. 20 cm pri LTŽ D400

min. 15 cm pri LTŽ B125 in C250

***OPOZORILO**, Direkcija Republike Slovenije za infrastrukturo [DRSI](#) v projektnih nalogah, ne dovoli vgradnje jaška na mesto koloteka – kolesnic (deformacija sistema jaška in okolice, uničenje protihrupnega vložka - ropot pokrova LTŽ ipd..) oz. dovoli izjemo, v kolikor se sistem jaška in LTŽ pokrova vgrajuje skupaj s »fleksibilnimi ploščami«, ki prenašajo dinamično obremenitev na okolico jaška!!

***OPOMBA 1**, LTŽ POKROV IN OKVIR – SIST EN 124-2:2015, se na mestu koloteka in močno obremenjenih mestih priporoča vgraditi z **opcijo vijačenja pokrova** (npr. artikel 604 oz. 605), pri tem znatno podaljšamo funkcijo protihrupnega vložka in funkcijo samega pokrova, pozorni smo tudi na **smer vgradnje pokrova** – puščica na pokrovu mora biti obvezno v smeri povoznosti koloteka..

***OPOMBA 2**: Polnilna širina stranskega (bočnega) dela jaška mora biti pri jaških DN 800 in DN 1000, **najmanj 40 cm**. V skladu z zahtevami DIN EN 1610.

Kadar se jaški vgrajujejo v predele kjer je prisotna podtalnica, je potrebna minimalna polnilna širina 50 cm.

Zasipni oz. polnilni material je potrebno skrbno in izmenoma nanašati **po plasteh debeline 20–40 cm** ter ga nato utrditi s pomočjo srednje težkega vibracijskega nabijalnika (s težo cca. 50 kg). Glej: ATV A-139 oz. v tabeli 6 v predpisih DIN EN 1046.

V skladu z zahtevami ATV-A 139, je potrebno zagotoviti minimalno stopnjo zgoščenosti (utrditve) DPR = 95 %. V cestnih podvozih (priprava temeljnih tal) je potrebno v planumu temeljnih tal zagotoviti deformacijski modul EV2, najmanj 100 MN/m², v skladu z ZTVE-StB 94.

** Aplikativne rešitve so informativnega značaja
za pravilno načrtovanje in vgradnjo, se
predhodno posvetujte s strokovnjaki!

LIVAR, Proizvodnja in obdelava ulitkov, d.d.

Ljubljanska cesta 43, SI-1295 IVANČNA GORICA, T: +386 (01) 786 99 00, www.livar.si

Transakcijski račun pri Unicredit 29000-0055242036 Družba je registrirana pri okrožnem sodišču v Ljubljani, št. vložka 1/13026/00, osnovni kapital 6.069.276,00 EUR, mat. št. 5504813, davčna št. 58984771.

Predsednik upravnega odbora: Vojko Rovere.

